

**ENTRPNR.**

 **Eastern Enterprise**  
empowering your software

**Entrpnr werkte samen met  
Eastern Enterprise om hun  
boekhouddashboard te  
transformeren**



## OVER ENTRPNR

Eastern Enterprise werkte samen met Entrpnr om API-connectoren te maken voor hun boekhouddashboard. Entrpnr is een Nederlands accountantskantoor dat specifieke oplossingen biedt voor ondernemers zoals factoring, juridische, verzekeringen en marketingdiensten.

Entrpnr is eigenlijk een full-service administratiekantoor. De kern van hun dienstverlening is het ontzorgen van u en uw financiële administratie. Entrpnr is proactief en pakt op waar andere accountants stoppen. Hierdoor zijn zij een organisatie geworden die ondernemers en bedrijven echte totale ondersteuning biedt bij het managen van hun bedrijf.



## PROJECT UITDAGINGEN

Entrpnr maakte aanvankelijk gebruik van traditionele methoden die op de markt beschikbaar waren om meerdere services aan hun Yuki-dashboard te koppelen.

Ze waren op zoek naar een effectieve en intuïtieve methode die meerdere services zou integreren en gegevens van deze services zou doorgeven aan het dashboard van Yuki. Dit zou gebruikers in staat stellen om gegevens visueel te bekijken op Yuki, het administratieve systeem van Entrpnr.





## ONZE OPLOSSING

### Nadering

Eastern Enterprises begreep de data mapping die nodig zou zijn om een schaalbaar systeem te ontwikkelen dat zou voldoen aan de vraag van de klant.

We stelden voor om API-connectoren te ontwikkelen die meerdere services met elkaar zouden verbinden. De Entrpnr API-connector zou een centrale connector zijn waarop een groot aantal externe API-koppelingen kunnen worden gemaakt met een specifiek yuki-beheerklantdomein. In een dashboard konden verschillende API-acties centraal worden aangestuurd.

## TECHNOLOGIE STAPEL



PHP v7.4



PHP Laravel  
Framework v9



Bootstrap

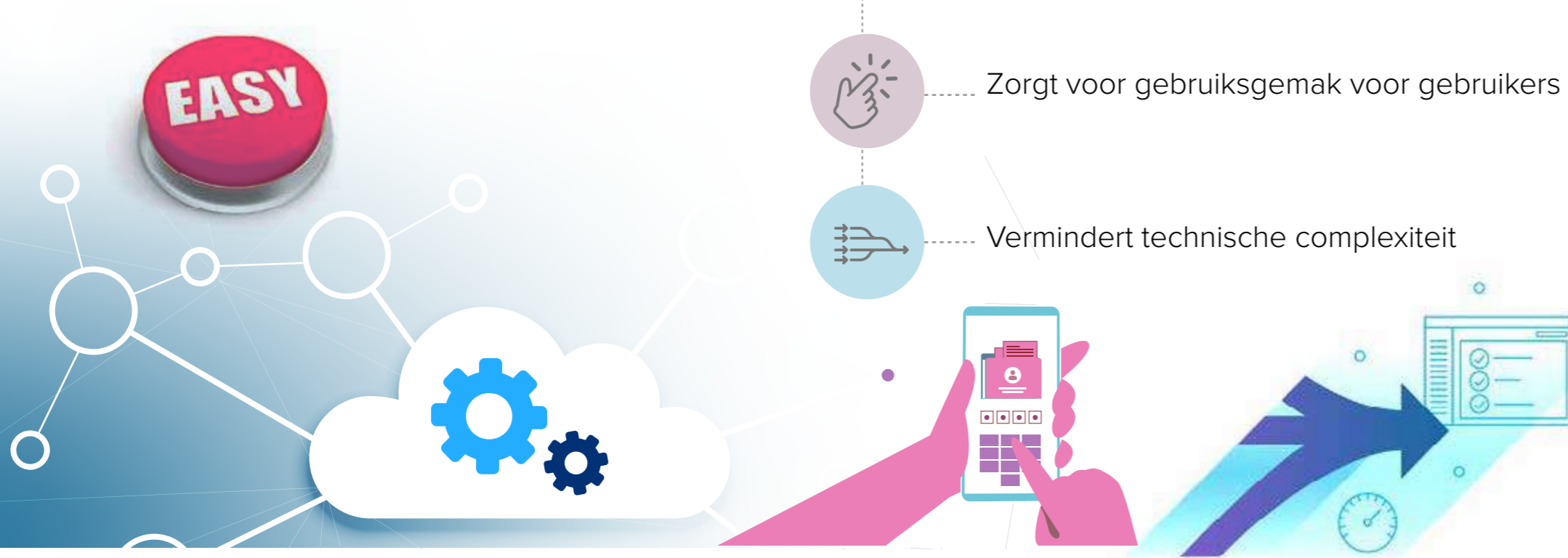


jQuery



Javascript

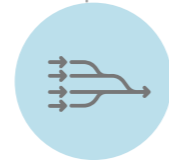
## BELANGRIJKSTE VOORDELEN



..... Een oplossing die schaalbaar is



..... Zorgt voor gebruiksgemak voor gebruikers met naadloze integratie



..... Vermindert technische complexiteit

## EINDRESULTAAT

Een API-oplossing die meerdere services naadloos integreert in het Yuki-dashboard van Entrpnr, zorgt voor schaalbaarheid, aangezien de services die moeten worden geïntegreerd in aantal kunnen groeien.





**Rogere Lankreijer,**  
CTO, Entrpnr Finance B.V

In onze zoektocht naar een betrouwbare solide ontwikkelingspartner. We hebben het geluk dat we in contact zijn gekomen met Eastern Enterprise. Na een uitgebreid kennismakingsgesprek waarin we onze casus en onze wensen voor de in te zetten technologie uitgebreid konden toelichten, kwamen we al snel tot een helder software ontwikkelplan. Communicatie is essentieel bij softwareontwikkeling. Wij zijn hier zeer tevreden over. Het contact is duidelijk en er wordt goed nagedacht over oplossingen om onze zaak tot een succes te maken.

Voor meer informatie

Bezoek onze website: [www.easternenterprise.com](http://www.easternenterprise.com)

Neem contact met ons op: [marketing@easternenterprise.com](mailto:marketing@easternenterprise.com) | +31-74-2591801

Blijf verbonden 