



# Cloudmigratiestrategieën

**Lift en Shift versus  
Herontwerpen**



**Eastern Enterprise**  
empowering your software

In het huidige digitale landschap kiezen bedrijven steeds vaker voor cloud computing om hun operationele efficiëntie, schaalbaarheid en algehele wendbaarheid te verbeteren. Het proces van het migreren van bestaande applicaties naar de cloud vereist echter een zorgvuldige planning en overweging. Twee primaire benaderingen van cloudmigratie worden vaak besproken: "Lift en Shift" en "Herontwerpen." Elke strategie heeft zijn eigen voordelen en uitdagingen, en de keuze tussen beide hangt af van verschillende factoren die specifiek zijn voor de doelen en bestaande infrastructuur van de organisatie.



# Lift en Shift

De Lift en Shift-aanpak, ook wel "rehosting" genoemd, houdt in dat applicaties met minimale aanpassingen worden verplaatst van on-premises omgevingen naar de cloud. In wezen gaat het om het repliceren van de bestaande architectuur en componenten in de cloud-infrastructuur. Deze methode kan relatief sneller en minder complex zijn in vergelijking met herontwerpen. Het is geschikt voor applicaties die snel moeten worden gemigreerd en waar directe voordelen zoals verbeterde schaalbaarheid of kostenbesparingen de belangrijkste doelstellingen zijn.

## Voordelen van Lift en Shift



### Snellere Migratie

Omdat de kernarchitectuur ongewijzigd blijft, verloopt het migratieproces doorgaans sneller.



### Minimale Onderbreking

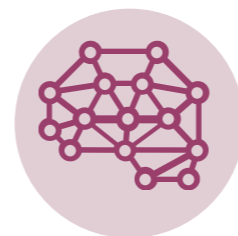
Bestaande applicaties kunnen blijven draaien zonder ingrijpende veranderingen, waardoor verstoringen voor het bedrijf worden geminimaliseerd.



### Kostenefficiëntie

Hoewel niet volledig geoptimaliseerd voor de cloud, kan Lift en Shift nog steeds enige kostenbesparingen opleveren vanwege schaalvoordelen.

## Uitdagingen van Lift en Shift



### Gemiste Cloud-native Voordelen

Applicaties kunnen mogelijk niet volledig profiteren van cloud-native functies, waardoor potentiële voordelen zoals automatisch schalen en elasticiteit worden beperkt.



### Beperkte Optimalisatie

Prestatieverbeteringen zijn mogelijk niet significant, aangezien de applicatie niet is ontworpen met cloud-specifieke optimalisaties in gedachten.



### Technische Schuld

De gemigreerde applicatie kan technische schuld opbouwen, waardoor mogelijk toekomstige herontwerpen nodig zijn om de volledige cloudmogelijkheden te benutten.

# Herontwerpen

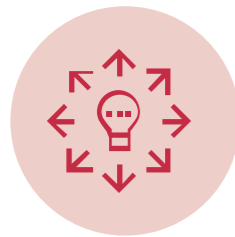
Herontwerpen houdt in dat applicaties worden herontworpen en aangepast om optimaal gebruik te maken van cloud-native omgevingen. Deze aanpak vereist meer tijd en inspanning, maar kan resulteren in geoptimaliseerde prestaties, verbeterde schaalbaarheid en beter kostenbeheer.

## Voordelen van Herontwerpen



### Cloud-native Optimalisatie

Applicaties zijn specifiek ontworpen voor de cloud en benutten functies zoals microservices, containers en serverless computing.



### Chaalbaarheid en Prestaties

Herontworpen applicaties kunnen efficiënt opschalen of afschalen op basis van de vraag, wat de algehele prestaties en gebruikerservaring verbetert.



### Langdurige Voordelen

Investeringen in herontwerpen kunnen op lange termijn grotere voordelen opleveren, de technische schuld verminderen en de noodzaak van toekomstige grote herzieningen minimaliseren.

## Uitdagingen van Herontwerpen



### Veeleisend in Middelen

Herontwerpen vereist aanzienlijke tijd, expertise en middelen om de nieuwe architectuur te ontwerpen, ontwikkelen en testen.



### Onderbreking

Het proces kan lopende activiteiten verstoren, mogelijk zorgen voor downtime of verminderde functionaliteit tijdens de migratie.



### Leercurve

Teams moeten mogelijk nieuwe vaardigheden en kennis verwerven om effectief te kunnen werken met cloud-native technologieën.

# De Juiste Strategie Kiezen

De beslissing tussen Lift en Shift en Herontwerpen hangt af van factoren zoals de complexiteit van de applicatie, de tijdslijn voor migratie, de bedrijfsdoelen en de beschikbare middelen. Organisaties vinden vaak dat een hybride aanpak, waarin elementen van beide strategieën worden gecombineerd, het beste aan hun behoeften voldoet.

Tot slot is cloudmigratie een kritische stap voor organisaties die de kracht van cloud computing willen benutten. Zowel Lift en Shift als Herontwerpen hebben hun voordelen, en de keuze moet gebaseerd zijn op een grondige analyse van de specifieke vereisten en doelstellingen van het bedrijf. Met een zorgvuldige planning en de juiste strategie kan een succesvolle cloudmigratie de weg vrijmaken voor verbeterde efficiëntie, innovatie en groei.



For more information

Visit our website: [www.easternenterprise.com](http://www.easternenterprise.com)

Contact Us: [marketing@easternenterprise.com](mailto:marketing@easternenterprise.com) | +31-74-2591801

Stay connected 